

rethinking salesian education

150 Years

After Don Bosco's Preventive System



VADEMECCUM
VADEMECCUM
VADEMECCUM
VADEMECCUM
VADEMECCUM
VADEMECCUM
VADEMECCUM
VADEMECCUM
VADEMECCUM

para preencher questionários

Projeto de investigação promovido por



**Università
Pontificia
Salesiana**



**PONTIFICIA FACOLTÀ DI
SCIENZE DELL'EDUCAZIONE
«AUXILIUM»**

Roma, 2026

Escolha o seu tema

01

O que é Repensar a Educação Salesiana?

02

O significado da investigação: por que participar?

03

O alvo: quem tem de preencher o questionário?

04

CrITÉrios de amostragem e proporcionalidade

05

Método de administração: aconselhamento prático

06

Instruções para compiladores

1 O QUE É REPENSAR A EDUCAÇÃO SALESIANA?

Repensar a Educação Salesiana é um projeto internacional de investigação destinado a investigar o estado atual e as perspectivas futuras da educação salesiana no mundo. A investigação faz parte do percurso lançado para o período de três anos de 2025-2027, um percurso de reflexão global que culminará no Congresso Internacional de 2027. O inquérito faz parte de um processo científico mais amplo que inclui seminários aprofundados, a análise dos Projetos Provinciais de Ministério da Juventude e a realização de grupos de foco territoriais.

Porque é que isto é importante?

A investigação adquire um valor simbólico e profundo por ocasião do 150.º aniversário do Sistema Preventivo de Don Bosco. Celebramos este património como um carisma vivo, capaz de questionar a sua contemporaneidade.

Não se trata de um simples inquérito estatístico, mas de um processo de discernimento científico e carismático. Os dados recolhidos permitirão "repensar" a educação salesiana para que continue a ser uma resposta eficaz e significativa para os jovens do século XXI.

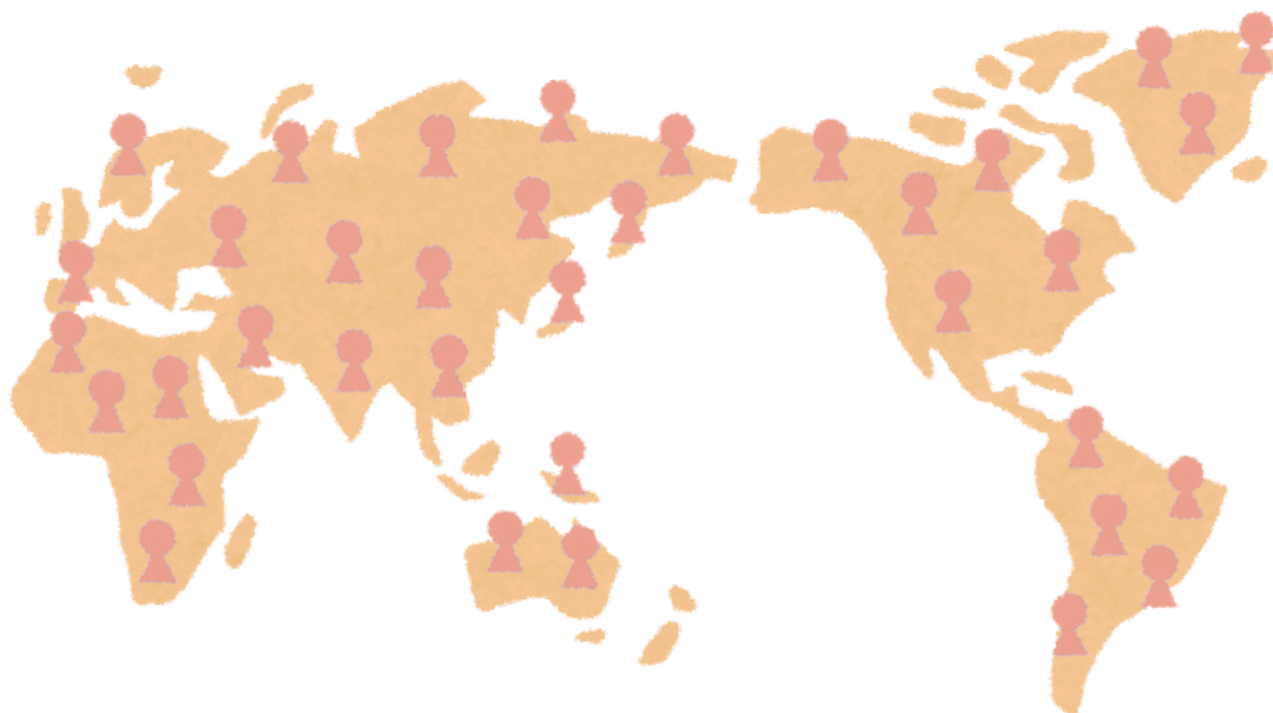
[LINK PARA O VÍDEO PROMOCIONAL](#)
[LIGAÇÃO PARA O ARTIGO RSE](#)



2 O SIGNIFICADO DA INVESTIGAÇÃO: POR QUE PARTICIPAR?

A investigação "Repensar a Educação Salesiana" pretende investigar como o Sistema Preventivo está hoje incorporado nas diferentes culturas do mundo. Participar com números significativos não é apenas uma contribuição científica, mas uma oportunidade pastoral:

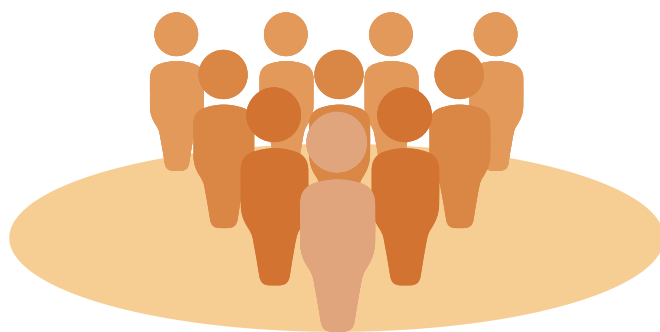
- Cada Província receberá uma "fotografia" atualizada da sua própria realidade.
- Isto permitirá construir uma narrativa coerente dos seus locais de ensino, baseada em dados reais e não apenas em perceções.
- Ajudará a compreender como os valores salesianos são hoje percebidos e vividos por jovens e adultos.



3 O ALVO: QUEM TEM DE PREENCHER O QUESTIONÁRIO?

É essencial selecionar corretamente os recetores para não afetar a validade da amostra:

- **QUESTIONÁRIO JUVENIL:** raparigas e rapazes dos 13 aos 25 anos que frequentam realidades salesianas (SDB, FMA, leigos), mas que NÃO desempenham funções educativas nem responsabilidade formal.
- **QUESTIONÁRIO EDUCADORES:** Adultos de referência (20-99 anos) com funções educativas de responsabilidade formal (professores, animadores seniores, gestores, nomeados, formadores, pessoas consagradas...).



**QUESTIONÁRIO PARA
EDUCADORES DOS 20 AOS
99 ANOS**

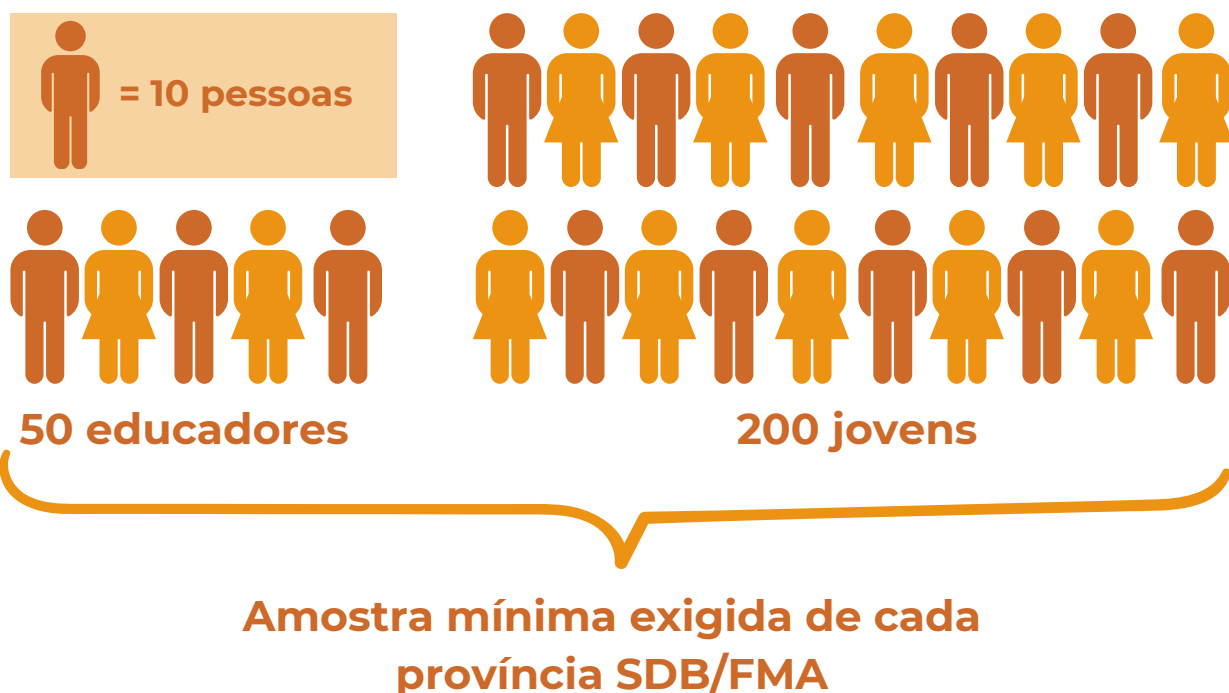


**QUESTIONÁRIO PARA
JOVENS DOS 13 AOS 25
ANOS**

4 CRITÉRIOS DE AMOSTRAGEM E PROPORCIONALIDADE

Para que os dados de inspeção sejam fiáveis, pedimos aos Delegados PG que monitorizem a origem dos compiladores:

- **Número mínimo exigido:** pelo menos 200 jovens e 50 educadores para cada província.
- **Critério de Proporcionalidade:** a recolha de dados deve refletir a real distribuição das obras.
- **Exemplo:** se uma Província tem 30% de escolas e 70% de oratórios, os questionários recolhidos devem respeitar essas percentagens (30% dos alunos, 70% dos que frequentam o oratório).



Heterogeneidade territorial e cultural da amostragem

A amostragem terá de garantir uma representação equilibrada das diferentes realidades territoriais. Devem ser selecionadas obras educativas localizadas nos principais centros urbanos, como a capital, mas também obras localizadas em diferentes províncias ou regiões, enriquecendo a pluralidade de contextos geográficos, sociais e culturais.

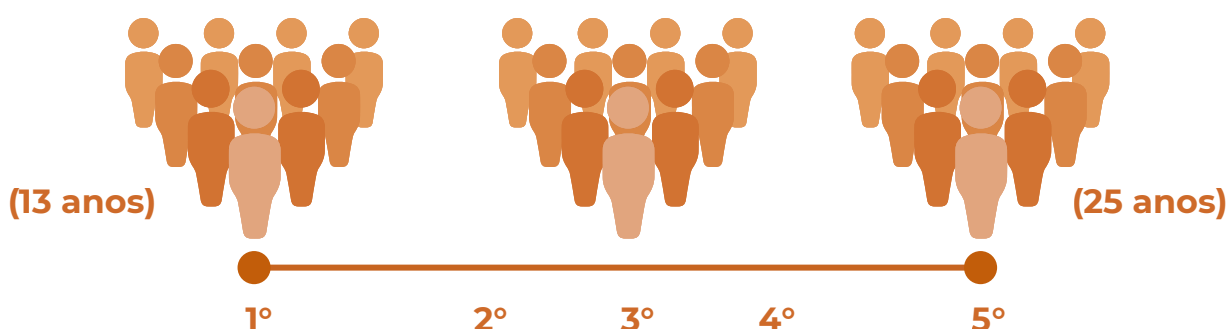
Por exemplo: num dado país, a amostragem pode incluir uma obra educativa localizada na capital e duas obras localizadas na província, uma no norte e outra no sul do território, para garantir proporcionalidade não só em termos de números, mas também em termos culturais e geográficos.



Diversificação dos grupos etários

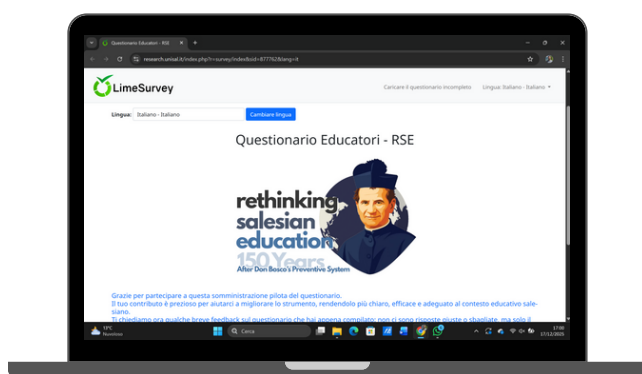
A amostragem deve incluir jovens de diferentes faixas etárias entre os 13 e os 25 anos. Na seleção de obras educativas, é necessário evitar a concentração numa única turma ou idade precisa, garantindo antes a presença dos participantes em diferentes fases do curso de formação.

Por exemplo, alunos de todas as turmas, do primeiro ao quinto, podem participar na amostragem de uma escola secundária superior, de modo a garantir uma distribuição equilibrada das idades.




5 MÉTODO DE ADMINISTRAÇÃO: ACONSELHAMENTO PRÁTICO

Os questionários podem ser preenchidos tanto a partir de smartphones como de computadores.



- **Presença do Supervisor:** recomenda-se fortemente que uma pessoa responsável (professor, oficial de oração, contacto de grupo) esteja presente durante a compilação. O seu papel é duplo:
 1. **Motivador:** Incentiva-te a completar o curso completo.
 2. **Facilitador:** Responde a quaisquer dúvidas semânticas ou dificuldades em compreender os itens.
- **Preencher um grupo:** sempre que possível, é melhor propor o questionário aos grupos reunidos (na sala de aula, no pátio ou na sala de reuniões). Preencher o teste juntos aumenta significativamente a probabilidade de chegar à última pergunta.

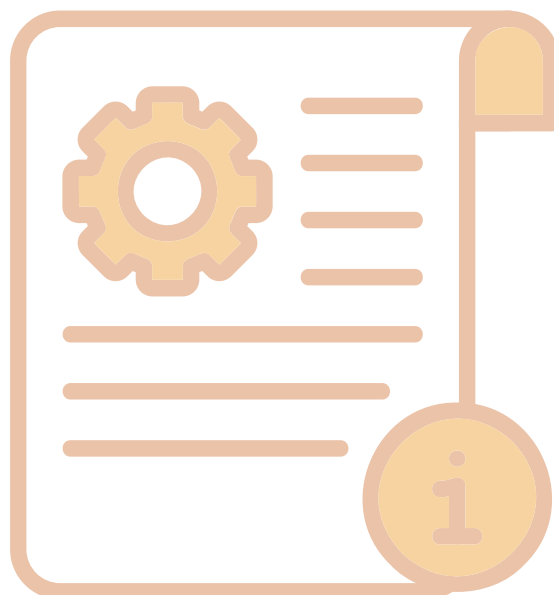
- **Identificação territorial:** os administradores devem ajudar os jovens a escolher o acrónimo correto da SDB ou FMA Província a partir do menu suspenso. Uma inserção incorreta do acrónimo comprometeria a atribuição correta dos dados e a subsequente "fotografia" da realidade local.
- **Canais de partilha:** Pode usar WhatsApp, email, registo eletrónico ou código QR.
- **Tradução:** não utilize traduções automáticas no navegador, mas sim as oficiais oferecidas na plataforma Lime Survey.

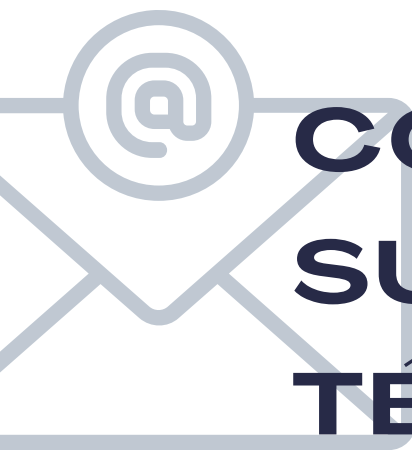
 **AVISO:** *É bom evitar que o link se torne público ou chegue àqueles que não assistem às obras salesianas. A disseminação deve permanecer dentro da comunidade educativa para não distorcer os resultados.*

INSTRUÇÕES PARA COMPILADORES

Antes de começar, é importante dar algumas indicações:

- A conclusão dos questionários pode ser interrompida e retomada posteriormente, mas ainda assim é aconselhável evitar interrupções.
- **Espontaneidade:** Em questões sobre valores, não existe uma resposta "certa" ou "errada" aos olhos dos investigadores. Pedimos-lhe que responda "de uma só vez", seguindo o seu instinto e a sua verdade interior.
- **Tempo:** Demora cerca de 30 minutos a completar. É um tempo precioso que pedimos como presente para melhorar a educação salesiana no mundo.





CONTACTO E SUPPORTO TECNICO

Para apoio técnico, perguntas e informações,
escreva para: salesianedu@unisal.it

Para outros recursos:
www.salesian.online/rse